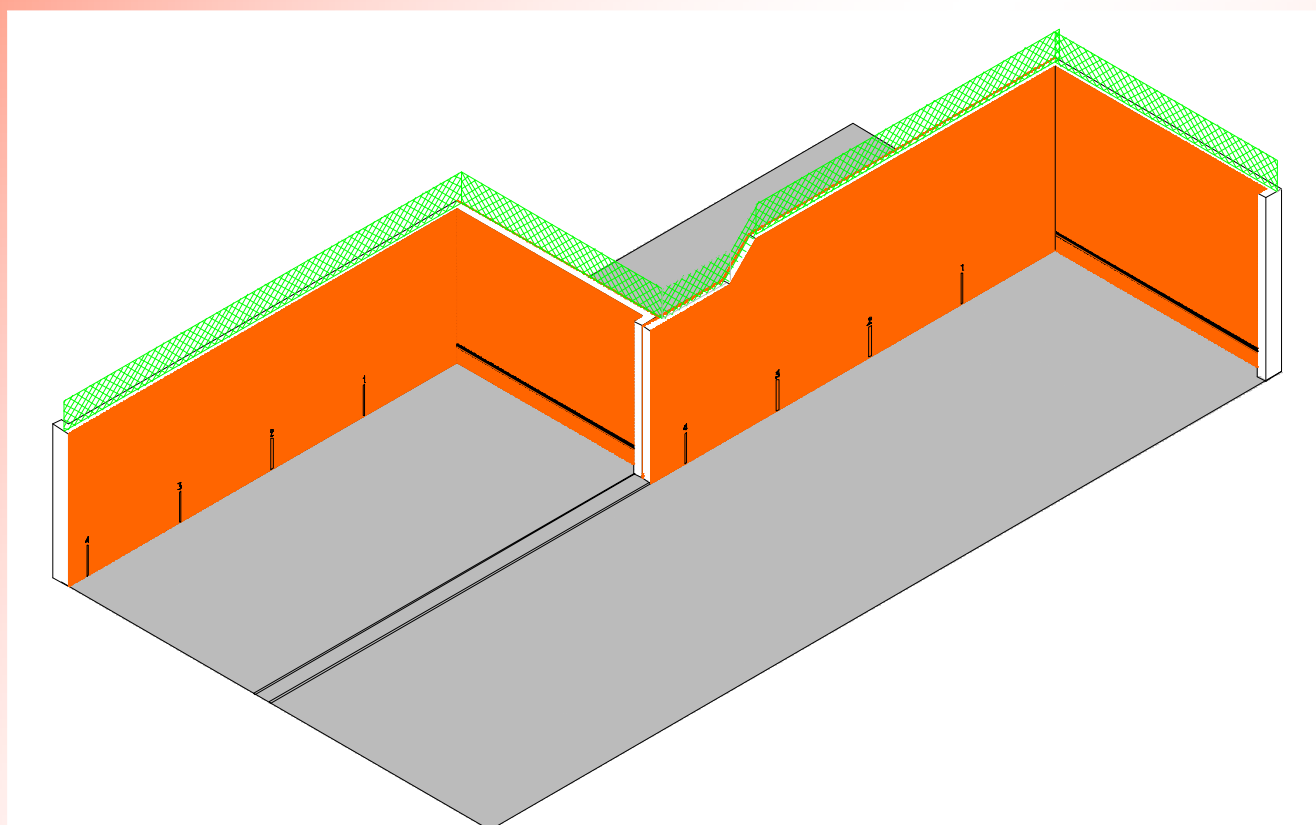


MULTI FRONTONS




FICHES TECHNIQUES PLANS

Plans pour la construction de multi frontons :


- *Vue en plan / au sol.*
- *Elévations murs de jeu*
- *Fiche technique*

FICHE TECHNIQUE MULTI FRONTONS

A - Les frontis

	<i>Fronton n°1</i>	<i>Fronton n°2</i>	<i>Fronton n°3</i>
Largeur	8 m	7,60 m	7 m
Epaisseur	30 cm	30 cm	30 cm
Hauteur	6 m	5 m	5 m
Surface du mur	48 m ²	38 m ²	35 m ²
Niveau de la raie métallique	60 cm	60 cm	60 cm (niv. Sup.)
Couleur de la raie métallique	noir	noir	noir
Teinte pour le mur	RAL		
Aspect du parement du mur	lisse (absent de tous grains en surface)		
Orientation	nord, nord est, est		

B - Les murs de gauche

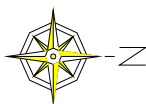
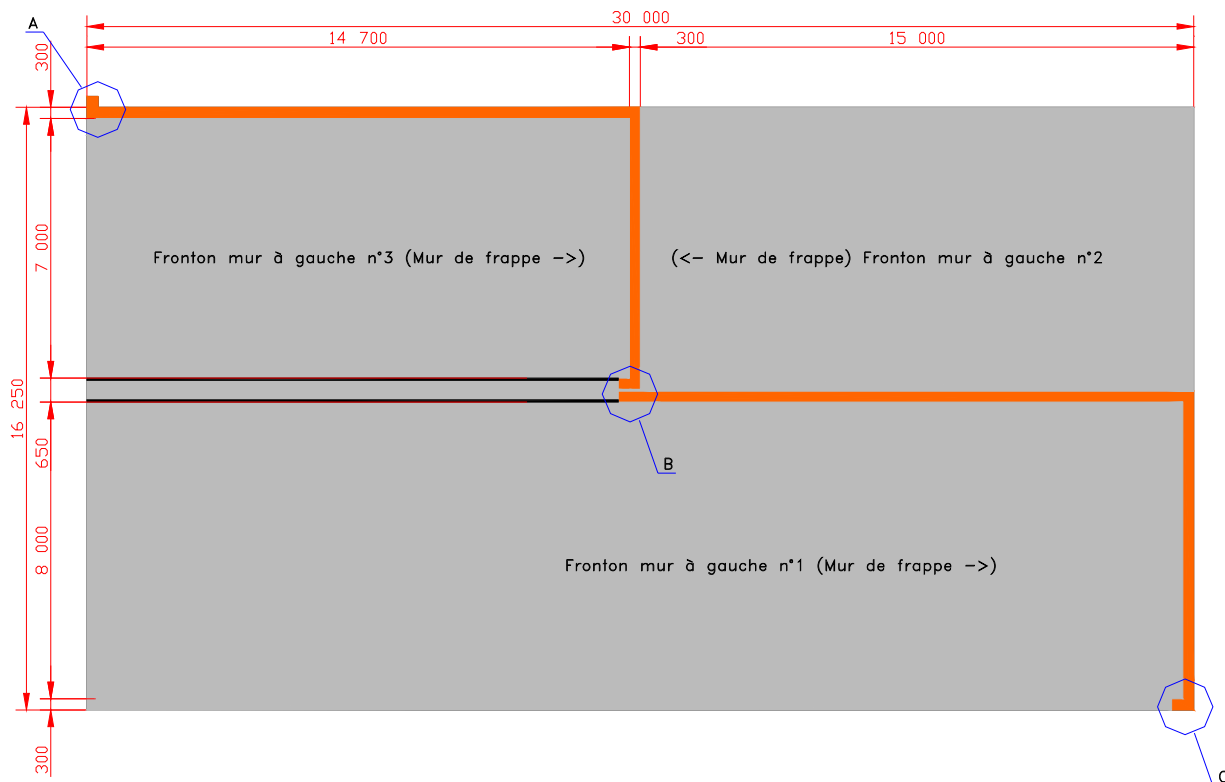
	<i>Fronton n°1</i>	<i>Fronton n°2</i>	<i>Fronton n°3</i>
Longueur	15,30 m	15 m	14,70 m
Hauteur	6 m	6 m	5 m
Surface du mur	88 m ²	88 m ²	74 m ²
Couleur marquage vertical	noir	noir	noir
Teinte pour le mur	RAL		
Aspect du parement du mur	lisse (absent de tous grains en surface)		

C - Le sol ou aire de jeu

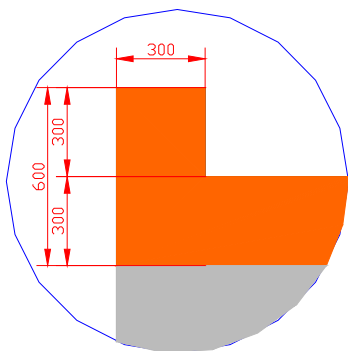
	<i>Fronton n°1</i>	<i>Fronton n°2</i>	<i>Fronton n°3</i>
Longueur	27,70 m	15 m	14,70 m
Largeur	8 m	7,60 m	7 m
Surface	222 m ²	114 m ²	103 m ²
Nature du sol	béton armé ou enrobé dense		

D - Les équipements

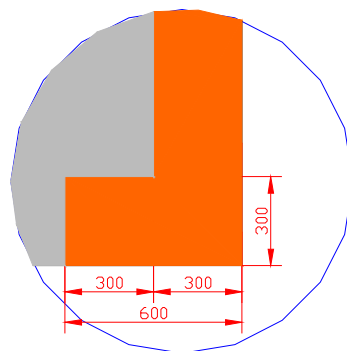
Nature du filet de protection	mailles souples 30 x 30 mm
Surface du filet	45 m ²



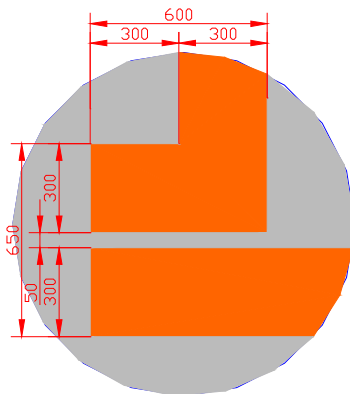
VUE EN PLAN



Détail A
Echelle : 1/25

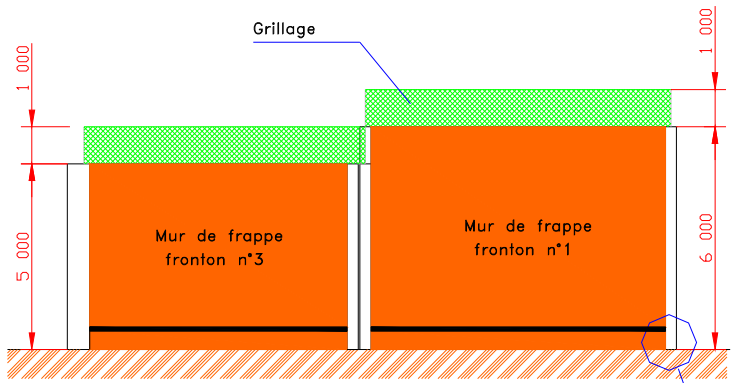


Détail C
Echelle : 1/25

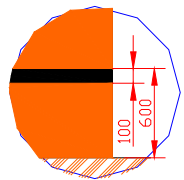


Détail B
Echelle : 1/25

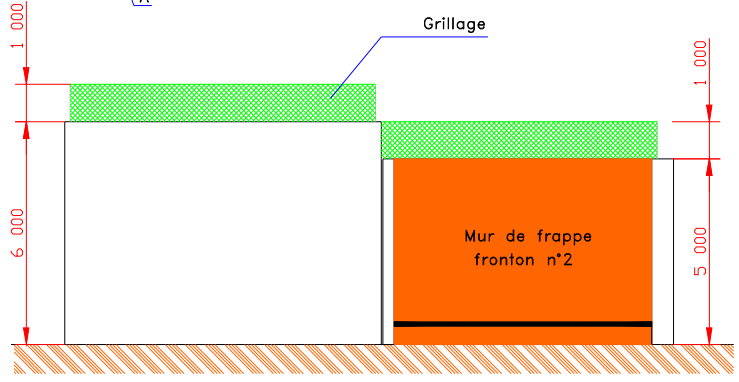
Vue en plan	Unité : mm
MULTI - FRONTON	
Feuille 1/2	
Echelle : 1/200 (Détail Ech : 1/25)	
FFPB	Date : Août 2001
Version	A



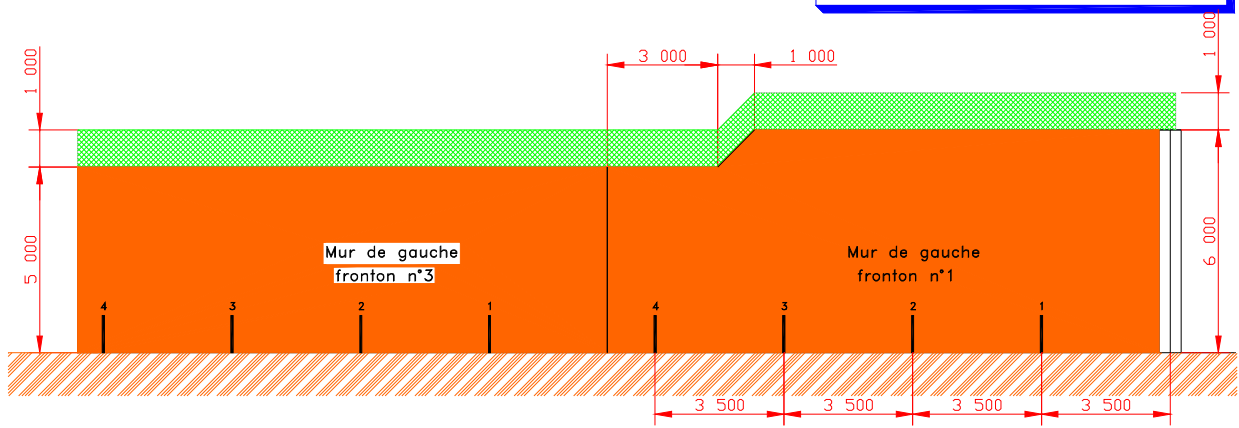
FACADE SUD



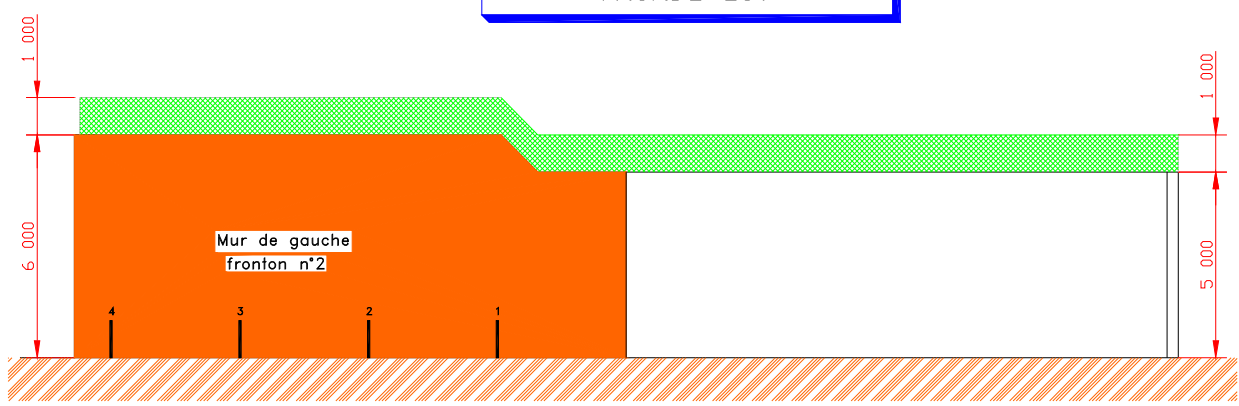
Détail A
Echelle : 1/50



FACADE NORD



FACADE EST



FACADE OUEST

Vues en élévation		Unité : mm	
MULTI - FRONTON			
Feuille 2/2			
Echelle : 1/200 (Détail Ech : 1/25)			
FFPBO	Date : Août 2001	Version : A	